

# TERRAWATT, LE TOIT-TERRASSE LE PLUS PERFORMANT



+ ISOLANT

+ SÛR

+ FACILE

POUR ÉVITER LA CONDENSATION ET LES MOISSISSURES



SOLUTION PERFORMANTE ET FIABLE  
POUR PLANCHERS HAUTS





© Corey Jenkins / Image Source / Getty Images

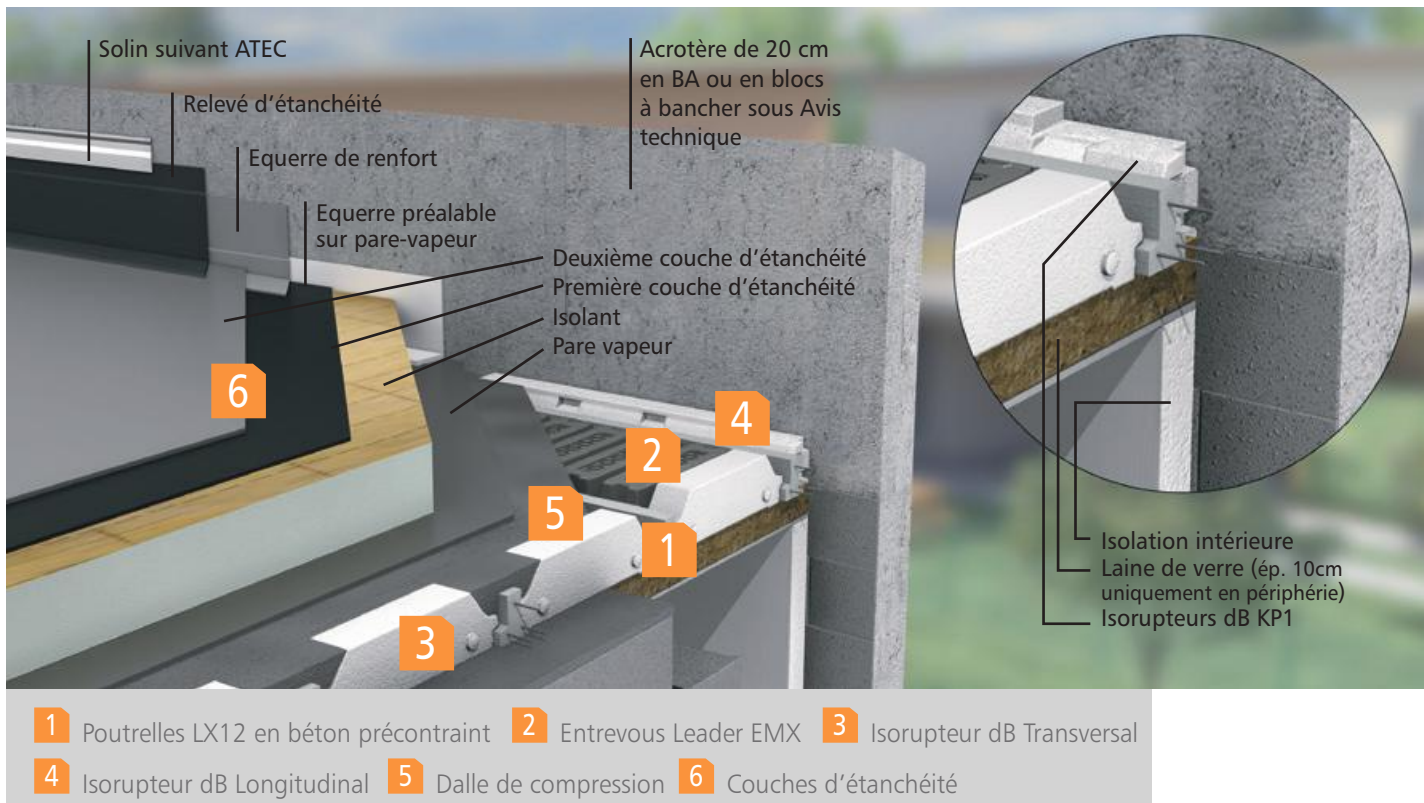
## VOS ENJEUX

- ⇒ Construire une toiture-terrasse respectant la RT 2012
- ⇒ Maîtriser vos coûts de construction
- ⇒ Supprimer les risques de condensation et de moisissure en maîtrisant le point de rosée
- ⇒ Bénéficier d'une mise en œuvre sur chantier simple et sûre

Pour vous accompagner dans la réalisation de votre TOITURE-TERRASSE, KP1 vous propose plusieurs solutions.

# LE SYSTÈME DE TOITURE-TERRASSE TOTAL

KP1 vous propose la solution la plus performante et la plus sûre pour une toiture-terrasse sans condensation : le principe de la toiture chaude, avec 100% de l'isolant au-dessus.



## + PERFORMANT AVEC MOINS D'ISOLANT

Des ponts thermiques traités, des valeurs de Psi inégalées

La performance thermique des rupteurs vous permet de réduire le besoin global en isolation surfacique.

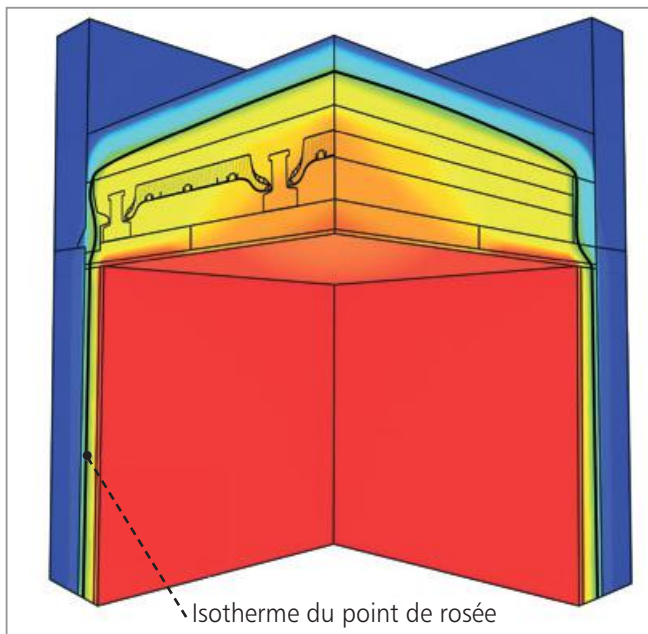
Maçonnerie	Entrevous	Rupteur / Semi rupteur	Dalle	$\Psi$ transversal W/m.K	$\Psi$ longitudinal W/m.K	$\Psi$ moyen W/m.K
Bloc béton 20 cm	EMX 130	RT & RL 17	13 + 4 cm	0,21	0,12	0,17
	EMX 160	RT & RL 20	16 + 4 cm	0,24	0,13	0,20
	EMX 200	RT & RL 24	20 + 4 cm	0,28	0,14	0,22
Brique 20 cm	EMX 130	RT & RL 17	13 + 4 cm	0,21	0,12	0,17
	EMX 160	RT & RL 20	16 + 4 cm	0,24	0,13	0,19
	EMX 200	RT & RL 24	20 + 4 cm	0,28	0,14	0,22

**NB :** un montage 20+4 peut permettre de franchir jusqu'à 7,40 m de portée (cas de charge 100+100)

Moins de matériaux utilisés ➔ Environnement préservé

+ SÛR

## Un point de rosée maîtrisé, un risque de condensation supprimé



En plaçant la totalité de l'isolant au-dessus du plancher, le système TERRAWATT vous garantit une parfaite maîtrise du point de rosée quelque soit votre projet.

Grâce aux rupteurs totaux, cette problématique de point de rosée est traitée y compris dans les points singuliers (tels que les jonctions mur/plancher), supprimant ainsi tout risque de condensation, même dans les matériaux.



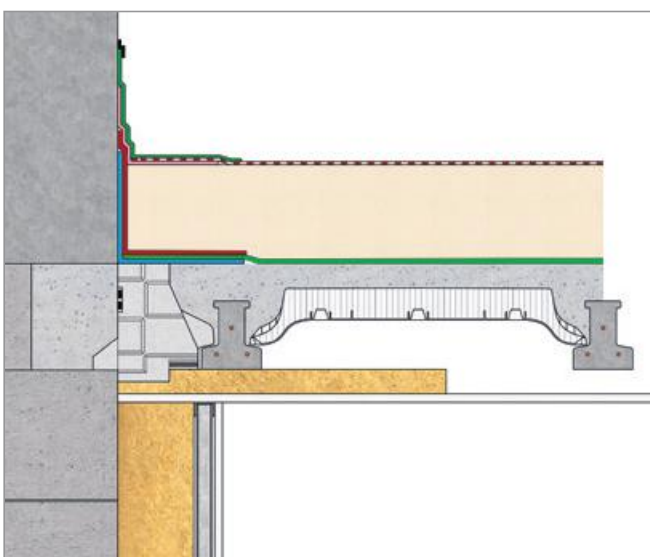
La fiabilité KP1

- Solution sous ATEC n°20-11/222

- 100% de l'isolant au-dessus en conformité avec les règles du Grenelle de l'Environnement

+ FACILE

## Une étape supprimée sur chantier, un process de mise en œuvre maîtrisé



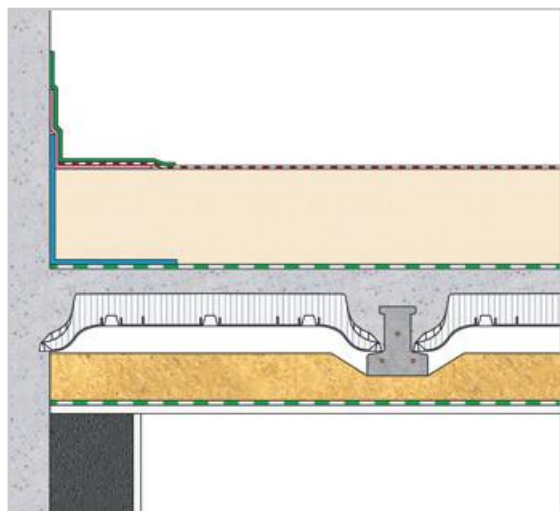
Le système TERRAWATT évite la pose d'un pare-vapeur en sous-face, supprimant ainsi les risques liés à une mauvaise mise en œuvre de ce dernier.



# LE SYSTÈME DE TOITURE-TERRASSE

## DOUBLE ISOLATION

Ce système couramment mis en œuvre permet une bonne isolation thermique. Cependant, il existe un risque de condensation et donc de moisissure si certaines règles ne sont pas respectées.



### LES RÈGLES À SUIVRE SONT

- 1 Placer au maximum 1/3 de l'isolation sous l'élément porteur
- 2 Mettre en place un pare-vapeur sous chacune des couches d'isolation
- 3 Assurer la continuité du pare-vapeur, y compris au droit des ossatures
- 4 Vérifier la localisation du point de rosée pour chaque projet.  
*Consulter le guide RAGE (Règles de l'Art du Grenelle de l'Environnement)*



# KP1 CRÉATEUR DE SYSTÈMES CONSTRUCTIFS

Détenteur de plus de **90 brevets** et **40 marques**, KP1 conçoit et fabrique des solutions performantes et innovantes - à base de composants en béton précontraint, polystyrène ou matériaux composites - pour tous types de bâtiments : maisons individuelles, logements collectifs, bâtiments industriels et non résidentiels.

Reconnu depuis son origine pour son avance récurrente en matière d'**innovation** et de services, KP1 est aujourd'hui **N°1 en France des systèmes constructifs préfabriqués**.

Le groupe emploie **1 400 personnes** sur l'ensemble du territoire national, réparties sur **34 sites** dont 20 usines.

Le siège social est basé à Avignon, à quelques kilomètres de l'usine de Pujaut (30), berceau historique du groupe depuis 1959.

